

Pflegenoten durch den Medizinischen Dienst der Krankenkassen

Gern kommen wir unserer Verpflichtung der Veröffentlichung der Qualitätsberichte durch den Medizinischen Dienst der Krankenkassen nach.

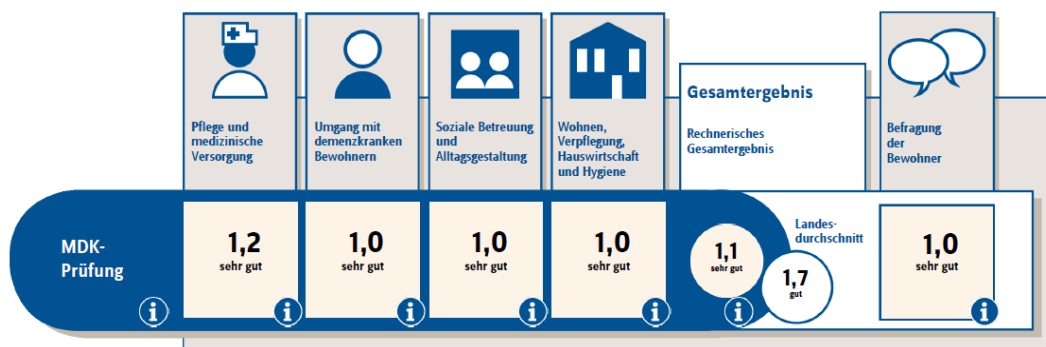
Die unten aufgeführte Gesamtnote setzt sich aus 4 Einzelnoten zusammen und bewertet folgende Bereiche:

- Pflege und medizinische Versorgung
- Umgang mit demenzkranken Bewohnern
- Soziale Betreuung und Alltagsgestaltung
- Wohnen, Verpflegung, Hauswirtschaft und Hygiene



Qualität der stationären Pflegeeinrichtung Pflegeheim Haus am See

Alte Dorfstr. 4 - 8, 22952 Lütjensee · Tel.: 04154 70090 · Fax: 04154 700999
info@senpart.de · www.senpart.de



Qualität der stationären Pflegeeinrichtung Pflegeheim "Haus Billetal"

Billetal 68, 22946 Trittau · Tel.: 04154 846 0 · Fax: 04154 846 199
trittau@senpart.de · www.senpart.de



Qualität des ambulanten Pflegedienstes Ambulantes Pflegeteam Elisabeth Schulz

Hamburger Straße 33, 22952 Lütjensee · Tel.: 04154 707575 · Fax: 04154 999482
info@pflgeteam-elisabeth.de · www.pflgeteam-elisabeth.de

